

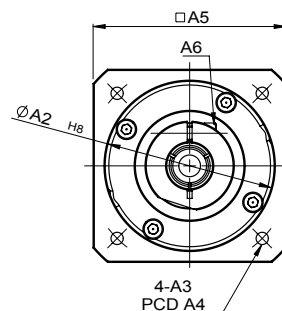
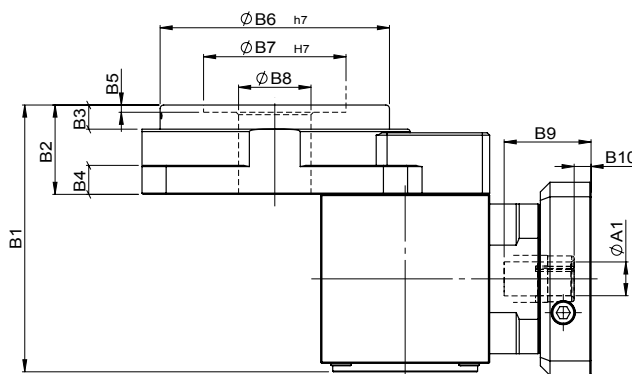
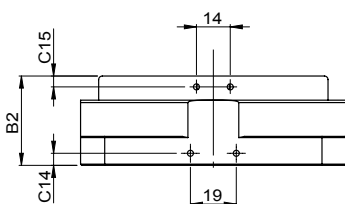
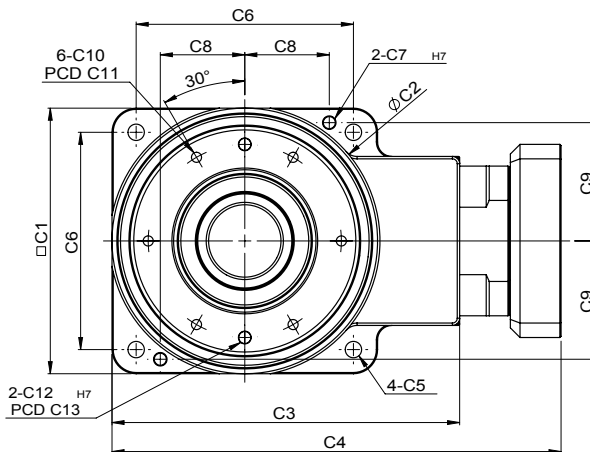
# MODEL : GTL-C

RATIO : 20.30.40.50 ( 單段 1-Stage )

GT



85#~200#



unit: mm

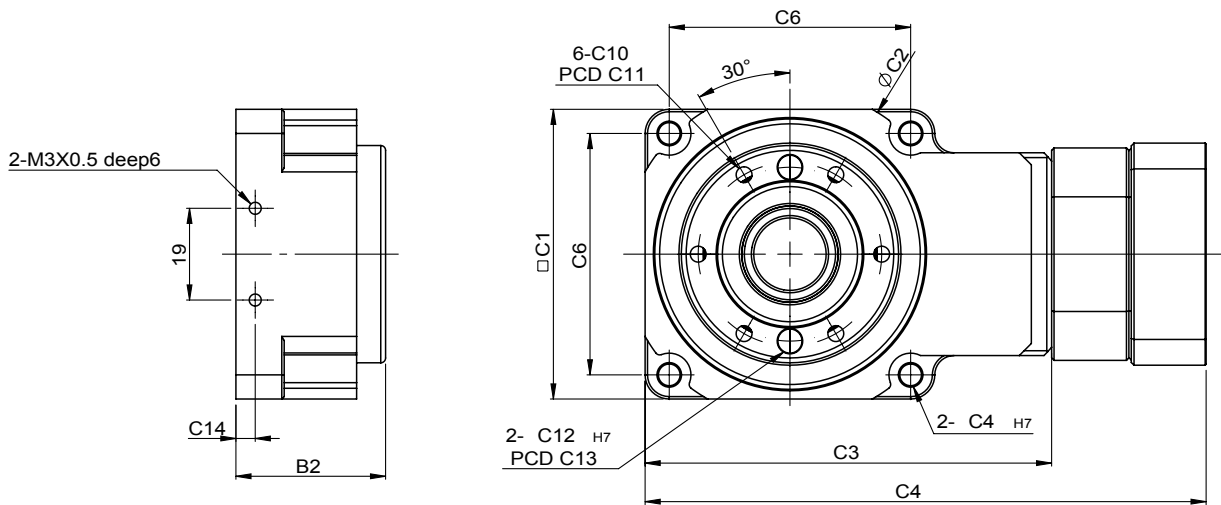
Model Code	60	85	110	135	200	
<b>A</b>	A1	8	8	14	14	19、24
	A2	30	30	50、60、70	50、60、70	70、80、95、110
	A3	M4	M4	M4、M5、M6	M4、M5、M6	M5、M6、M8
	A4	46	46	70、75、90	70、75、90	90、100、115、145
	A5	46	42	64、70、80	64、70、80	92、110、130
	A6	M4x0.7	M4x0.7	M5x0.8	M5x0.8	M6x1.0
<b>B</b>	B1	87.5	94.5	110.5	115.5	160
	B2	31	36.5	37	42	58
	B3	6	13.5	10	9	18
	B4	10	10	12	15	20
	B5	2	3	3	3	4
	B6	45	70	95	115	170
	B7	30	52	59	92	120
	B8	15	22	30	50	75
	B9	26	26	36	36	51、65.5
	B10	5	5	7	7	9、23.5
<b>C</b>	C1	60	85	110	135	200
	C2	69	87	112	138	202
	C3	84	109	144	169	242.5
	C4	116	141	186	211	295、309.5
	C5	4.5	5.5	6.8	9	11
	C6	50	70	90	110	170
	C7	-	4	5	5	8
	C8	-	28	35	45	68
	C9	-	38	49	60	85
	C10	M4x0.7	M4x0.7	M5x0.8	M5x0.8	M6x1.0
	C11	38	62.5	80	104	155
	C12	5 deep6	5 deep6	5 deep6	5 deep5	8 deep8
	C13	36	62.5	80	104	155
	C14	4	4	5	5.5	9
	C15	-	5	4.5	4	12

# Characteristic of GTL-C 1-Stage Series

## GTL-C 單段系列產品特性



60#



### GTL-C 單段減速機 1-Stage

特性 Parameter	Code	Unit	Ratio	60C	85C	110C	135C	200C
輸出平台支撐軸 / Output Table Supporting Bearing			20~50	交叉斜角滾柱軸承 / Crossed Roller Bearing				
額定輸出扭矩 / Rated Output Torque (Nominal output torque)	$T_{2N}$	Nm	20~50	4	14	26	34	112
最大加速扭矩 / Max. Acceleration Torque	$T_{2B}$	Nm	20~50	1.5 倍額定輸出扭矩 1.5 Times of Rated Output Torque				
最大輸出扭矩 / Max. Output Torque 急停扭矩 / Emergency Stop Torque	$T_{2NOT}$	Nm	20~50	2 倍額定輸出扭矩 2 Times of Rated Output Torque				
慣性慣量 / Inertia Moment		kg.m <sup>2</sup>	20~50	$8 \times 10^{-6}$	$1.5 \times 10^{-5}$	$8 \times 10^{-5}$	$8 \times 10^{-5}$	$2.78 \times 10^{-4}$
入力容許轉速 / Input Permissible Speed		rpm	20~50	3,000	3,000	3,000	3,000	3,000
回程間隙 / Torsional Backlash		arcmin	20~50	≤ 2	≤ 2	≤ 2	≤ 2	≤ 2
動態齒輪差 / Lost Motion		arcmin	20~50	2(0.033°)				
重複定位精度 / Repetitive Positioning Accuracy		arcsec	20~50	±20(0.0056°)				
容許載重 / Permissible Thrust Load		N	20~50	500	900	1200	2200	4000
容許彎矩負載 / Permissible Moment Load		Nm	20~50	10	18	24	45	80
工作台面偏擺 / Runout of Output Table Surface		mm	20~50	0.01	0.01	0.015	0.015	0.02
工作台面同心度 / Runout of Output Table Inner / Outer Diameter		mm	20~50	0.01	0.01	0.015	0.015	0.02
工作台面平行度 / Parallelism of Output Table		mm	20~50	0.02	0.02	0.025	0.025	0.03
重量 / Weight		kg	20~50		1.8	3.1	5.5	