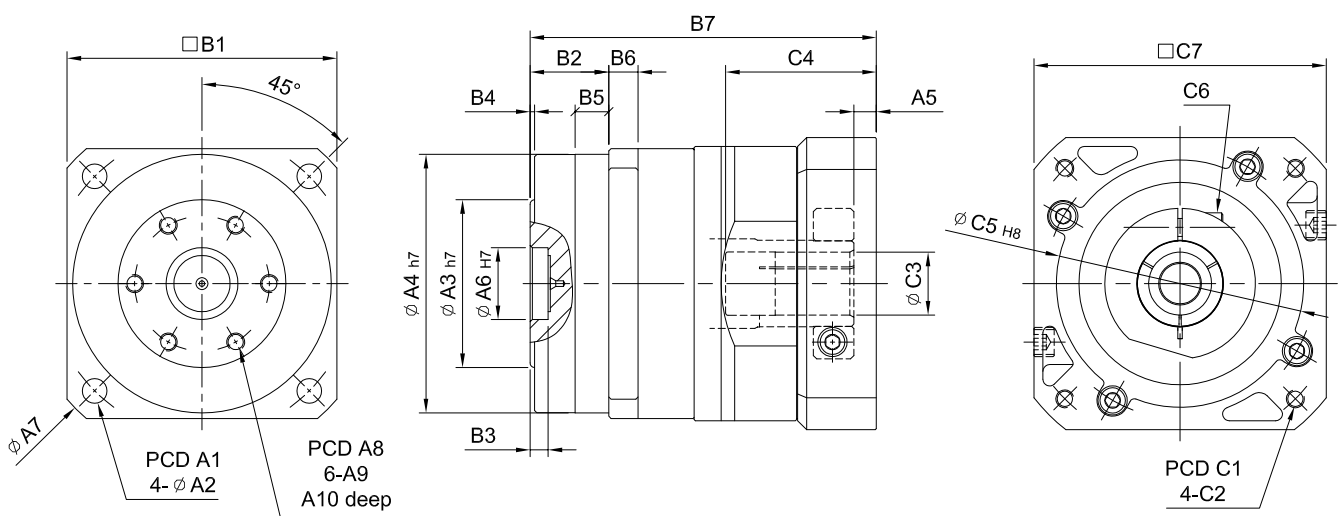
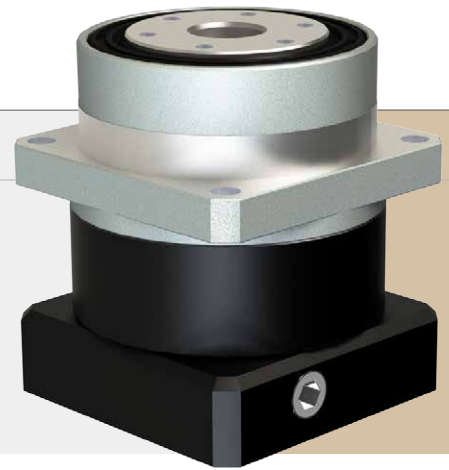


## MODEL : FD

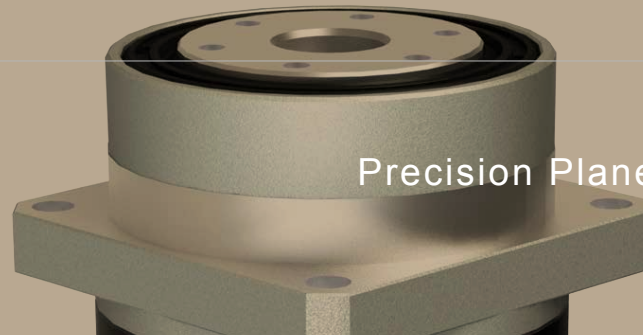
單段 1-Stage

RATIO : 3, 4, 5, 7, 10



unit: mm

Model Code	60	90	120	170
<b>A</b> A1	70	105	135	190
A2	5.5	9	11	13
A3	38	59.6	74.6	119.6
A4	56	85	115	165
A5	5.5	5.5 · 6	10	10
A6	14	24	32	47
A7	80	119	158	218
A8	30	45	60	100
A9	M4xP0.7	M6xP1.0	M8xP1.25	M8xP1.25
A10	8	12	16	16
<b>B</b> B1	60	90	120	170
B2	21	27	35	53
B3	5	5	8	10
B4	1	1	2	2
B5	8	11	15	22
B6	8	10	13	16
B7	70.5	89.5 · 97.5	154	162 · 184
<b>C</b> C1	45 · 46 · 48.5 · 63 · 70	70 · 90	115 · 145 · 165	115 · 145 · 165 · 200
C2	M3 · M4 · M5	M5 · M6	M6 · M8 · M10	M6 · M8 · M10 · M12
C3	8 · 9 · 10 · 12.7 · 14	14 · 19	24 · 28 · 32	24 · 28 · 32 · 35 · 38
C4	33	33.5 · 41.5	67	63 · 84.5
C5	30 · 40 · 50	50 · 70	95 · 110 · 130	95 · 110 · 130 · 180
C6	M4xP0.7	M5xP0.8	M8xP1.25	M8xP1.25
C7	46 · 55 · 60	80	122 · 130 · 150	122 · 130 · 146 · 150 · 190



Precision Planetary Reducer

規格 Parameter	代號	單位 Unit	速比 Ratio	60	90	120	170
額定輸出扭矩 Rated Output Torque (Nominal output torque)	$T_{2N}$	Nm	3	28	112	216	553
			4	38	110	208	491
			5	40	108	333	510
			7	35	105	309	473
			10	25	100	294	452
最大加速扭矩 Max. Acceleration Torque	$T_{2B}$	Nm	3~10	1.8 倍額定輸出力矩 1.8 Times of Rated Output Torque			
最大輸出扭矩 Max. Output Torque 急停扭矩 Emergency Stop Torque	$T_{2NOT}$	Nm	3~10	3 倍額定輸出力矩 3 Times of Rated Output Torque			
額定輸入轉速 Rated Input Speed	$n_{1N}$	rpm	3~10	3,000			
最大輸入轉速 Max. Input Speed	$n_{1B}$	rpm	3~10	5,000			
背隙 Backlash Ps		arcmin	3~10	≤ 1	≤ 1	≤ 1	≤ 1
背隙 Backlash P0		arcmin	3~10	≤ 3	≤ 3	≤ 3	≤ 3
背隙 Backlash P1		arcmin	3~10	≤ 5	≤ 5	≤ 5	≤ 5
背隙 Backlash P2		arcmin	3~10	≤ 7	≤ 7	≤ 7	≤ 7
扭轉剛性 Torsional Rigidity		Nm/arcmin	3~10	4	12	27	49
容許徑向力 Max. Radial Force	$F_{2rB}$	N	3~10	460	1,400	2,260	3,300
容許軸向力 Max. Axial Force	$F_{2aB}$	N	3~10	230	660	1,130	1,650
使用壽命 Service Life	$L_H$	hr	3~10	S5 周期運轉 : >30,000(S1 連續運轉 : >15,000 小時) S5 Cycle Operation : >30,000(S1 Continuous Operation : >15,000hrs)			
效率 Efficiency	$\eta$	%	3~10	≤ 97 %			
使用溫度 Operating Temperature		°C	3~10	- 25° C ~ + 90° C			
潤滑 Lubrication			3~10	全合成潤滑油脂 Synthetic Grease			
防護等級 Protection Class			3~10	IP 65			
安裝方向 Mounting Position			3~10	任意方向 Any			
噪音值 Noise Level		dB	3~10	≤ 58	≤ 60	≤ 63	≤ 65
重量 Weight ±2%		Kg	3~10	0.88	2.3		

■ 轉動慣量 Mass Moments of Inertia (kg.cm<sup>2</sup>)

Ratio	60	90	120	170
3	0.16	0.48	3.21	-
4	0.12	0.45	2.8	6.63
5	0.1	0.4	2.71	6.63
7	0.08	0.35	2.54	6.55
10	0.06	0.32	2.51	6.46